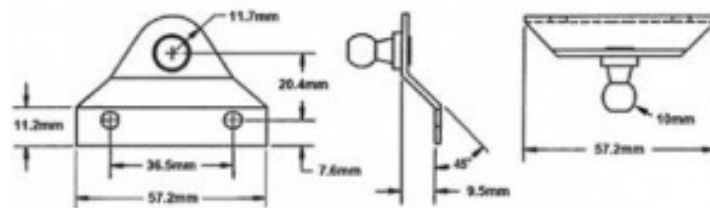


STAFFE DI MONTAGGIO EFBR05Z



Caratteristiche prodotto

Materiale: ACCIAIO AL CARBONIO ZINCATO

MW - Spessore (mm): 2.5

ML - Altezza (mm): 9.5

b - Larghezza (mm): 57.2

Ds - Diam. Sfera (mm): 10