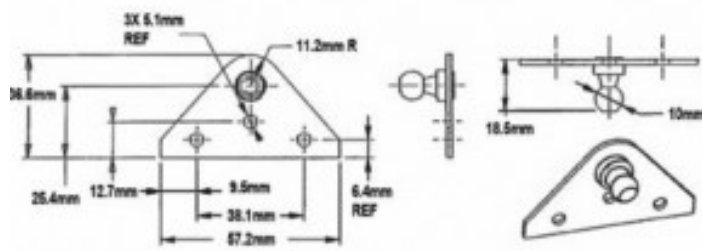


## STAFFE DI MONTAGGIO EFBR04Z



### Caratteristiche prodotto

Materiale: ACCIAIO AL CARBONIO ZINCATO

MW - Spessore (mm): 2

ML - Altezza (mm): 13.5

b - Larghezza (mm): 57.2

Ds - Diam. Sfera (mm): 10