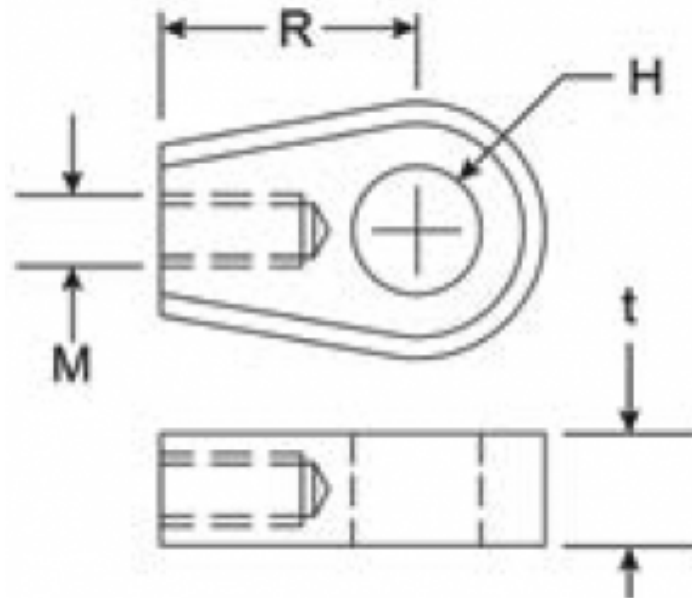


## ATTACCO A OCCHIELLO EFE011Z



### Caratteristiche prodotto

Materiale: ACCIAIO AL CARBONIO ZINCATO

t - Spessore (mm): 10

R - Distanza da battuta a asse di attacco (mm):

18

H - Diam. Foro (mm): 8.2

M - Filettatura: M6