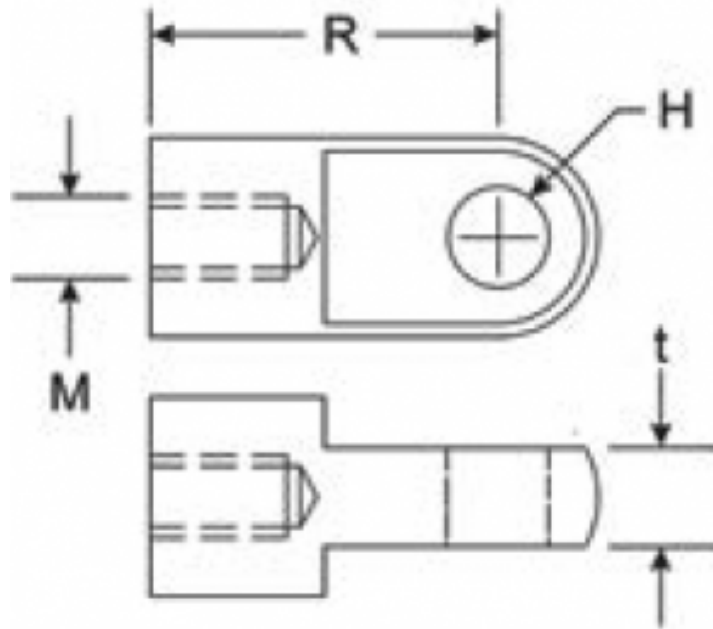


## ATTACCHI TERMINALI EFE026Z



### Caratteristiche prodotto

Materiale: ACCIAIO AL CARBONIO ZINCATO

t - Spessore (mm): 10

R - Distanza da battuta a asse di attacco (mm):  
35

H - Diam. Foro (mm): 8.1

M - Filettatura: M10